

# แผน/ผลการใช้จ่ายงบประมาณ

# การจัดสรรงบประมาณประจำปี

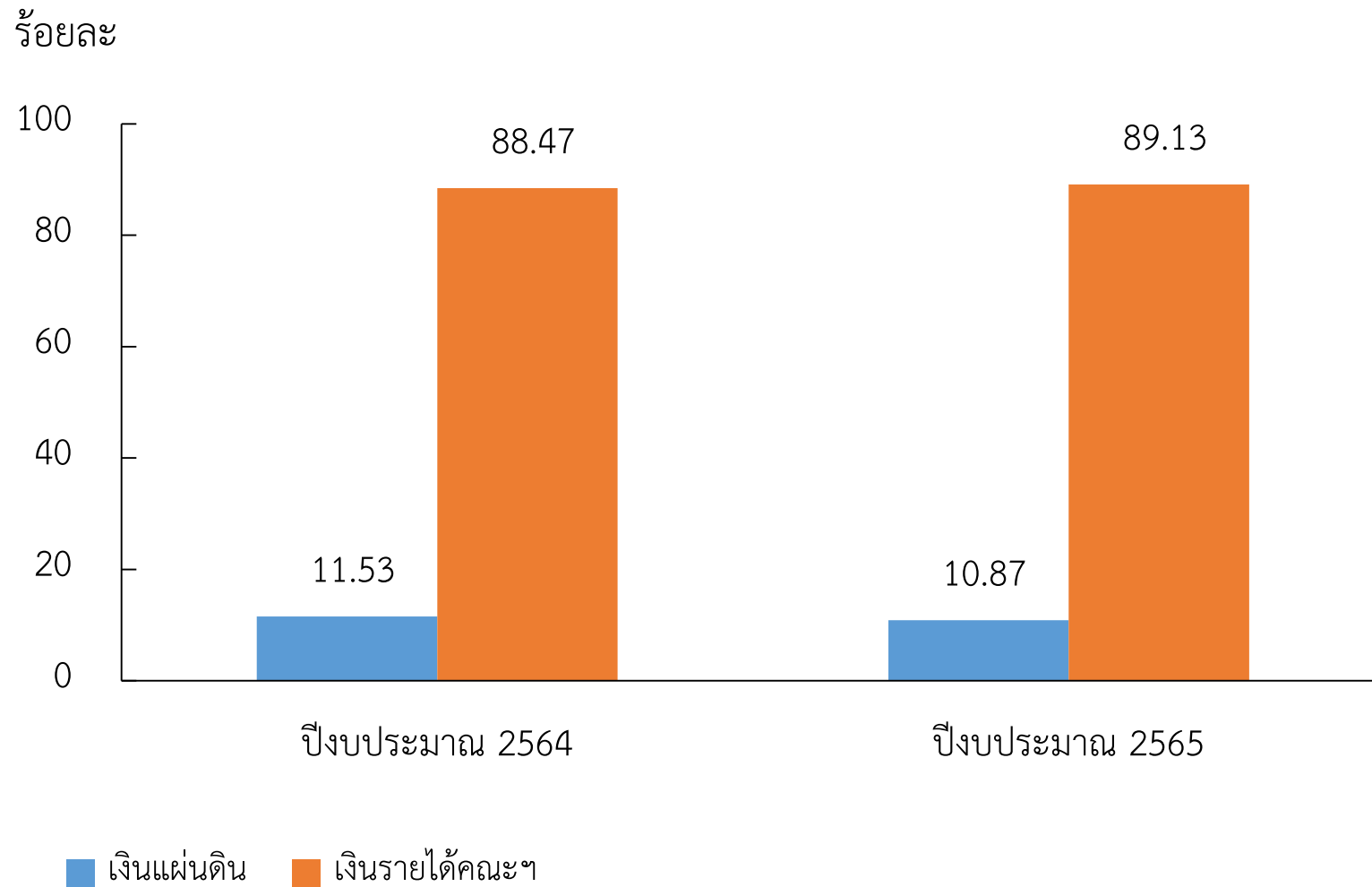
การจัดสรรงบประมาณ เพื่อการสนับสนุนการดำเนินงานขององค์กรให้เกิดประสิทธิภาพในการใช้จ่ายงบประมาณ ภายใต้งบประมาณที่มีอยู่อย่างจำกัด จึงต้องมีการกำหนดเป้าหมาย และเชื่อมโยงไปสู่การจัดทำแผนปฏิบัติการ และการกำหนดกิจกรรม เพื่อให้การดำเนินงานมีความสอดคล้องต่อเนื่องกันทั้งระบบ ดังนั้น งบประมาณจึงเป็นเครื่องมือหนึ่งที่ใช้ในการขับเคลื่อนแผนงานขององค์กร โดยสำนักงบประมาณได้ให้คำจำกัดความของประเภทรายจ่าย ได้แก่

1. รายจ่ายประจำ หมายถึง รายจ่ายเพื่อใช้ในการบริหารงานประจำ ค่าใช้จ่ายเพื่อการจัดซื้อบริการและสิ่งของที่ไม่เป็นสินทรัพย์ประเภททุน

2. รายจ่ายลงทุน หมายถึง การใช้จ่ายเพื่อสร้างความเติบโต และรายจ่ายเพื่อการได้มาซึ่งครุภัณฑ์ ที่ดิน และสิ่งก่อสร้าง ซึ่งถือว่าเป็นรายจ่ายเพื่อการสะสมทุน

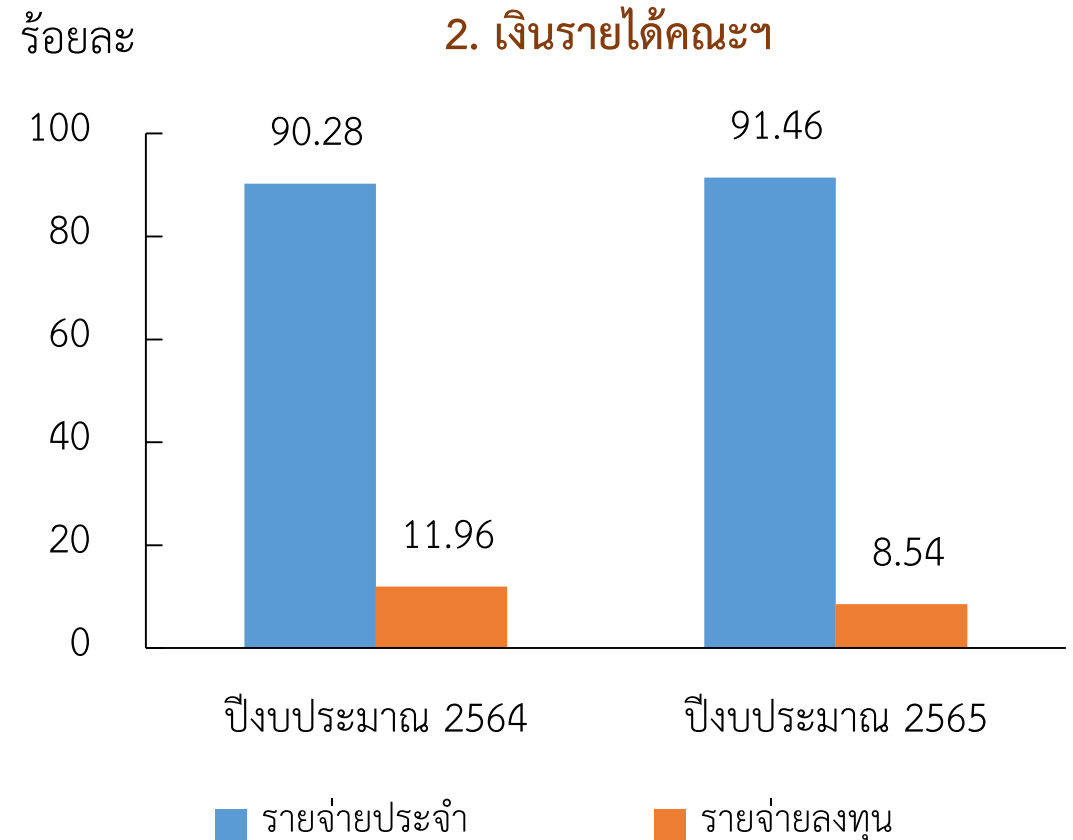
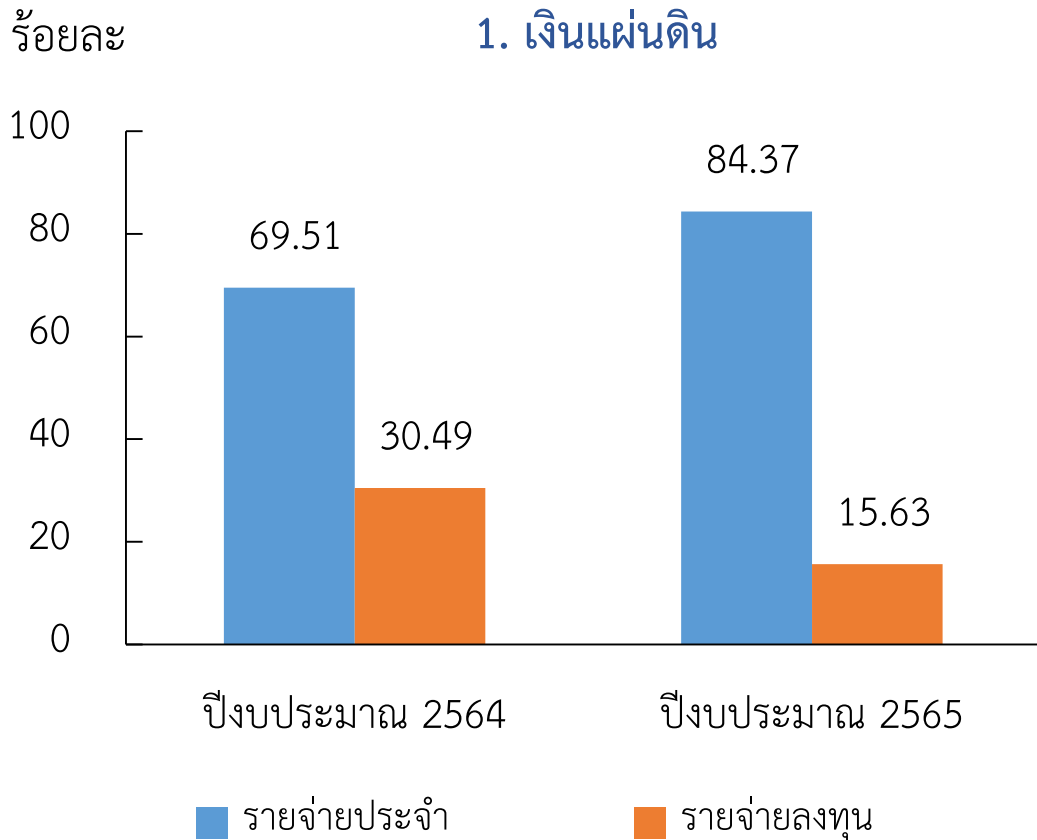
แผนการใช้จ่ายงบประมาณ ประจำปี 2564-2565

# สัดส่วนงบประมาณแบ่งตามแหล่งเงินที่ได้รับจัดสรร ประจำปีงบประมาณ 2564-2565 (แผน)



# สัดส่วนการจัดสรรงบประมาณ ประจำปีงบประมาณ 2564-2565 (แผน)

คณะแพทยศาสตร์โรงพยาบาลรามาธิบดี ได้รับจัดสรรงบประมาณมาจาก 2 แหล่งเงิน และหากเปรียบเทียบกับสัดส่วนของรายจ่ายประจำแล้วพบว่า รายจ่ายประจำมีสัดส่วนสูงกว่ารายจ่ายลงทุน แสดงถึงลักษณะการใช้จ่ายที่เน้นงบดำเนินการมากกว่าการลงทุน

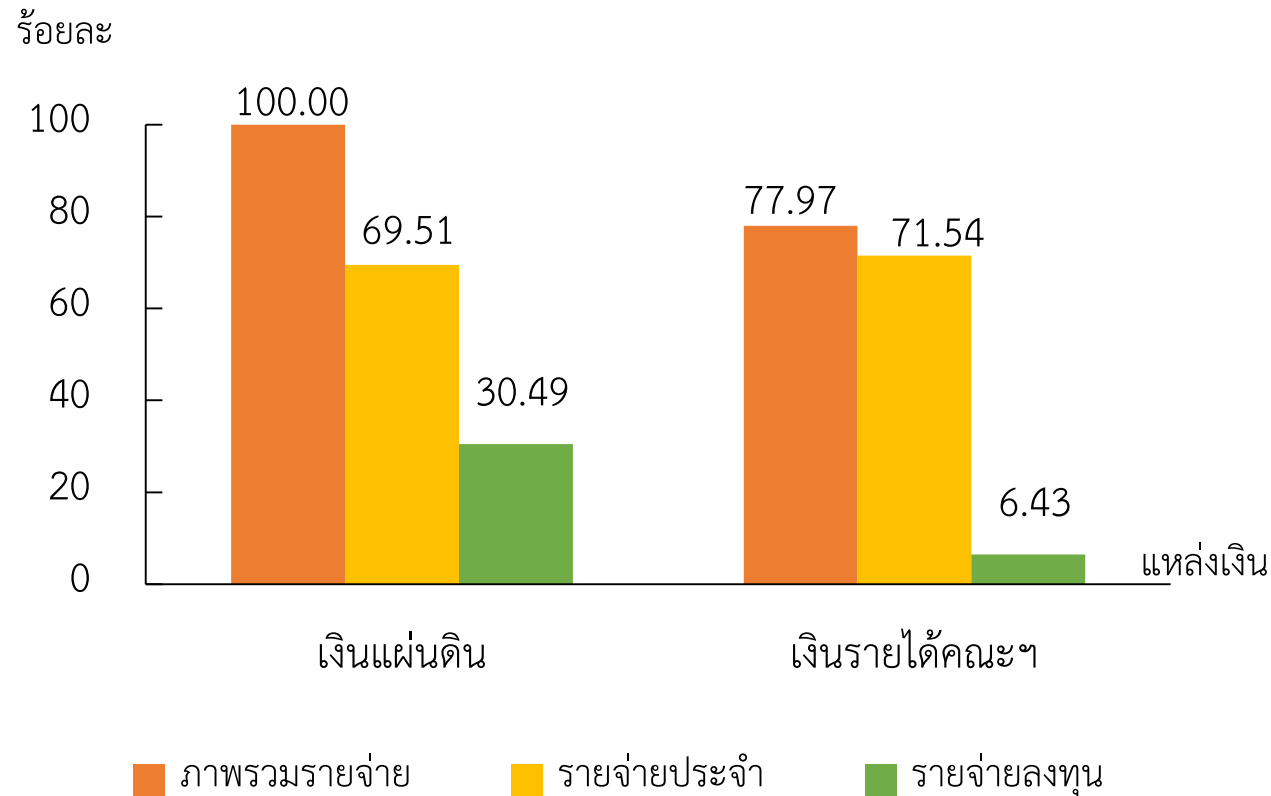


# ผลการใช้จ่ายงบประมาณ ประจำปี 2564-2565

# ผลการใช้จ่ายงบประมาณ ประจำปีงบประมาณ 2564

## สัดส่วนการใช้จ่ายงบประมาณ

(ข้อมูล ณ วันที่ 30 ก.ย.64)



หน่วยนับ : ล้านบาท

เงินแผ่นดิน	ใช้ไป	เงินรายได้	ใช้ไป
2,556	2,556	19,535	15,231

มติคณะรัฐมนตรีเมื่อวันที่ 10 พฤศจิกายน 2563 เห็นชอบ  
มาตรการเพิ่มประสิทธิภาพการใช้จ่ายงบประมาณรายจ่าย  
ประจำปีงบประมาณ 2564 (หนังสือของสำนักเลขาธิการ  
คณะรัฐมนตรี ที่ นร 0505/534 ลงวันที่ 12 พฤศจิกายน 2563)  
มีเป้าหมายร้อยละ 100

**เงินแผ่นดิน** ดำเนินงานได้ร้อยละ 100

**เงินรายได้คณะฯ** ดำเนินงานได้ร้อยละ 77.97

## อุปสรรคการใช้จ่ายงบประมาณ

การควบคุมการระบาดของเชื้อโรค COVID-19 โดยใช้มาตรการที่เข้มข้นของภาครัฐ ทำให้ลักษณะการปฏิบัติงานเปลี่ยนแปลงไป ส่งผลกระทบต่อการใช้จ่ายงบประมาณ เช่น

1. ลดจำนวนการตรวจผู้ป่วยนัดปกติ
2. ยืดระยะเวลาในกระบวนการพัสดุ (ทำสัญญา/เข้าพื้นที่/การส่งมอบสินค้า)
3. ลดการจัดกิจกรรม อบรม ประชุม

## แนวทางแก้ไข

1. จัดทำแผนการใช้งบประมาณ และเร่งรัดกระบวนการติดตาม การดำเนินงาน การเบิกจ่าย อย่างต่อเนื่อง พร้อมสื่อสารไปยังผู้บริหารจัดการงบประมาณเพิ่มขึ้น
2. ปรับภาระหน้าที่ของบุคลากรให้สอดคล้องตามจริง
3. ปรับวิธีการปฏิบัติงานเป็น Online



# ติดตามผลการใช้จ่ายงบประมาณประจำปี 2565

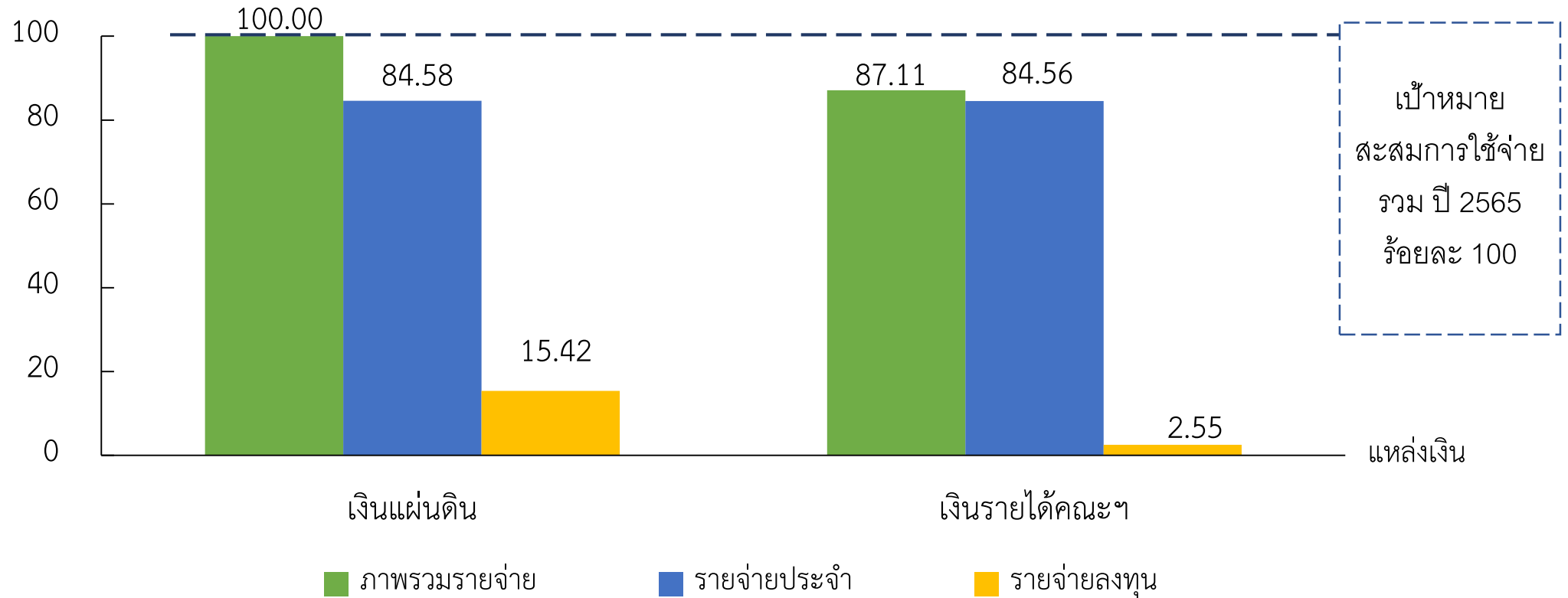
การติดตามผลดำเนินงาน เพื่อให้การใช้จ่ายงบประมาณเป็นไปอย่างมีประสิทธิภาพ ต้องมีการกำหนดเป้าหมายการใช้จ่ายงบประมาณ คณะรัฐมนตรีเมื่อวันที่ 21 ธันวาคม 2564 มีมติรับทราบผลการประชุมคณะกรรมการติดตามเร่งรัดเบิกจ่ายงบประมาณและการใช้จ่ายภาครัฐ ประจำปีงบประมาณ 2565 ครั้งที่ 3/2564 เมื่อวันที่ 3 พฤศจิกายน 2564 ตามที่กระทรวงการคลังเสนอ (หนังสือของสำนักเลขาธิการคณะรัฐมนตรี ที่ นร 0505/ว 3476 ลงวันที่ 22 ธันวาคม 2564) โดยกำหนดเป้าหมายสะสมในแต่ละไตรมาส สรุปดังนี้

เป้าหมาย ร้อยละการเบิกจ่าย/ใช้จ่ายงบประมาณรายจ่ายประจำปีงบประมาณ										
รายการ	รวม		ไตรมาส 1		ไตรมาส 2		ไตรมาส 3		ไตรมาส 4	
	เบิกจ่าย	ใช้จ่าย	เบิกจ่าย	ใช้จ่าย	เบิกจ่าย	ใช้จ่าย	เบิกจ่าย	ใช้จ่าย	เบิกจ่าย	ใช้จ่าย
รายจ่ายภาพรวม	93.00	100	30.00	34.08	21.00	22.16	21.00	25.50	21.00	18.26
รายจ่ายประจำ	98.00	100	34.00	35.33	23.00	20.45	22.00	25.98	19.00	18.24
รายจ่ายลงทุน	75.00	100	13.00	28.96	16.00	29.19	17.00	23.50	29.00	18.35

# ผลการติดตามใช้จ่ายงบประมาณ ประจำปีงบประมาณ 2565

## สัดส่วนการใช้จ่ายงบประมาณ

ร้อยละ



หน่วยนับ : ล้านบาท			
เงินแผ่นดิน	ใช้ไป	เงินรายได้	ใช้ไป
2,142	2,142	17,567	15,301

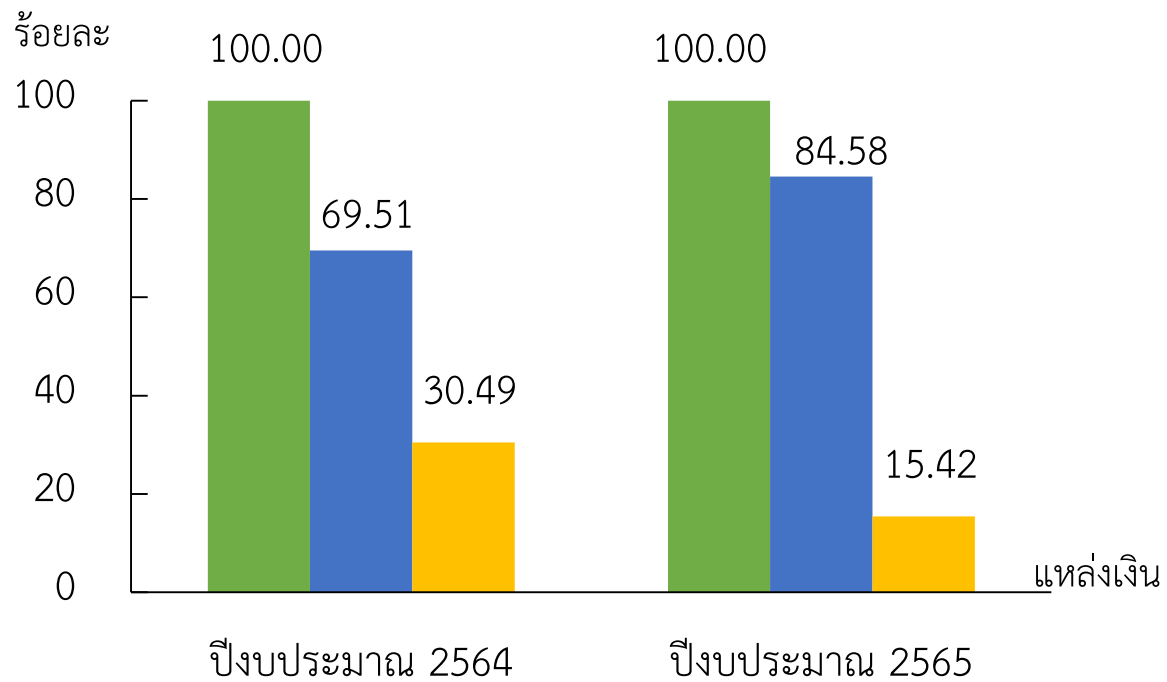
หมายเหตุ : ปี 2565 อุบัติการณ์โรคระบาดของเชื้อโรค COVID-19

# สรุปเทียบผลการใช้จ่ายงบประมาณ ประจำปีงบประมาณ 2564-2565

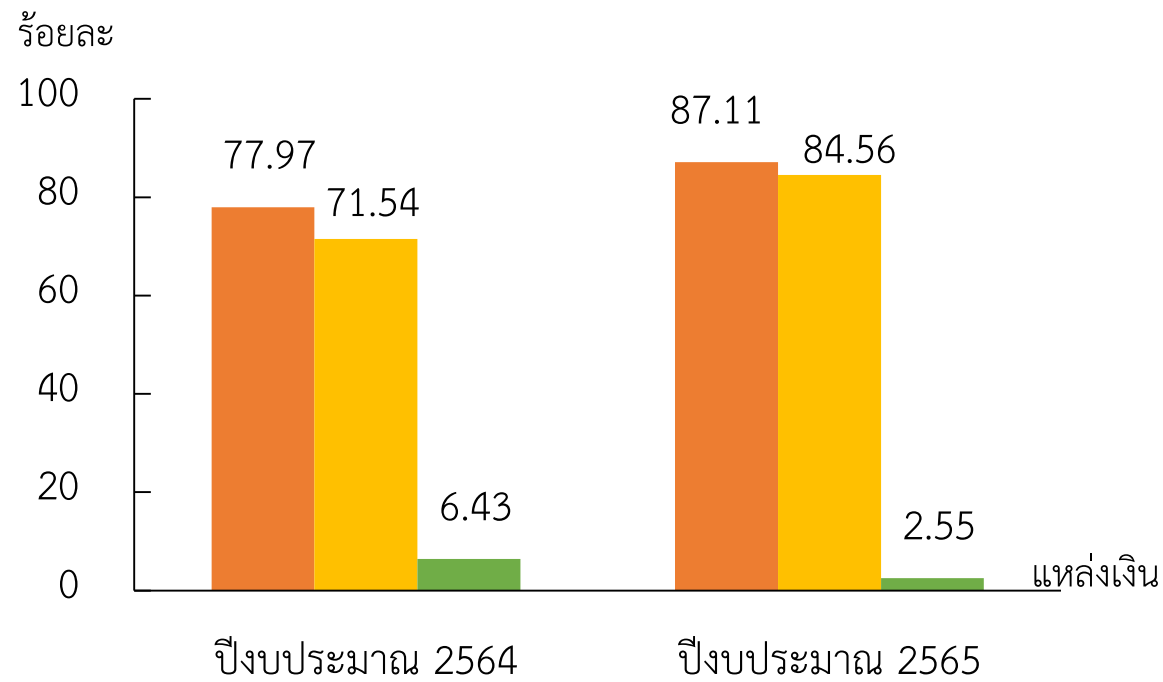
## สัดส่วนการใช้จ่ายงบประมาณ

(ข้อมูล ณ วันที่ 30 ก.ย.65)

### เงินแผ่นดิน



### เงินรายได้คณะฯ



■ ภาพรวมรายจ่าย ■ รายจ่ายประจำ ■ รายจ่ายลงทุน

■ ภาพรวมรายจ่าย ■ รายจ่ายประจำ ■ รายจ่ายลงทุน

หมายเหตุ : ปี 2563-2565 อุบัติการณ์โรคระบาดของเชื้อโรค COVID-19

## อุปสรรคการใช้จ่ายงบประมาณ

1. ทบทวนรายการจัดซื้อจัดจ้าง เพื่อให้เหมาะสมและสอดคล้องตามสถานการณ์จริง
2. การเปลี่ยนแปลงรายละเอียดคุณลักษณะ/แบบแปลน/กรรมการที่เกี่ยวข้องของรายการจัดซื้อจัดจ้าง
3. ยืดระยะเวลาในกระบวนการพัสดุ (ทำสัญญา/เข้าพื้นที่/การส่งมอบสินค้า)
4. การปิดพื้นที่ เพื่อปรับปรุงพื้นที่รองรับการปฏิบัติงาน

## แนวทางแก้ไข

1. ผ่อนคลายมาตรการควบคุมเชื้อโรค COVID-19
2. จัดทำแผนการใช้งบประมาณ และเร่งรัดกระบวนการติดตาม การดำเนินงาน การเบิกจ่ายอย่างต่อเนื่อง พร้อมสื่อสารไปยังผู้บริหารจัดการงบประมาณเพิ่มขึ้น
3. เพิ่มการปฏิบัติงานทั้งการรักษาพยาบาล และการให้บริการวิชาการ
4. เพิ่มวิธีปฏิบัติงานทั้ง Onsite และ Online
5. ทயอยดำเนินการปรับพื้นที่ให้เอื้อต่อการทำงาน และภาระหน้าที่ของบุคลากรให้สอดคล้องตามจริง